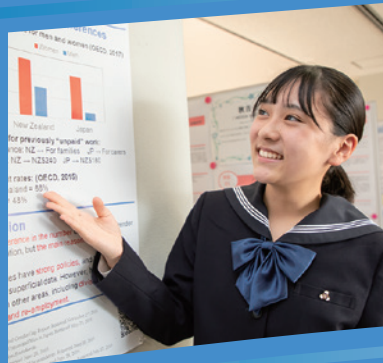




KOSEI GIRLS

わたしらしく
世界を彩る





Contents

- 03 Quality 1 — 人間力をはぐくむ
- 05 Quality 2 — 探究学習
- 07 Quality 3 — 一生ものの英語力
- 09 高校コース紹介
- 13 進路指導体制／進学実績
- 15 部活動紹介
- 17 年間行事
- 18 学校長あいさつ

しなやかで自立した私になる

未来を、しなやかにたくましく生きるために必要なこと

それは、どんな課題にも人と手を取り合い、創造的に道を切り拓いていく「人間力」です

英語を基本とした「確かな学力」と、正解のない問いに粘り強く取り組む「思考力」

それらを支えるのは、人を大切に思う「豊かな心」です

他者の生きる力となれる女性をめざして——

校成女子は、いましかできない体験の場をたくさん用意して、

あなたのイキイキとした成長を後押しします



校訓・沿革



教育理念



施設・設備



学校データ

Quality 1 人間力をはぐくむ

豊かな人間性の醸成には、人と交わりながら、たくさん「心を動かす体験」をすることが不可欠です。海外プログラムやクラス一丸となって取り組む行事、生徒会や部活動など、本校では、さまざまな教育活動をとおして、心を大切に育てています。



笑顔・円満な人間関係



AAA 運動

「明るい挨拶・安心できる落ち着いた環境・温かい助け合い」の各頭文字Aを取って名付けられました。普段の生活の中で推進されています。

探究学習

本校では「探究学習」によって、生徒自身の「考える力」を引き出します。また、それを人前で発表する機会を多く設け、「伝える力」も同時に磨いています。

5つの実践

大きなことに挑戦するためには、まずは日々の小さな実践から。「自分も人も大切にできる」——そんな人間力の基礎となる「5つの実践」を私たちは大切にしています。

チーム担任制

全学年「チーム担任制」を導入し、複数の担任が多角的な視点で生徒を見守ります。話しやすい先生を選んで相談することができるので安心です。

グローバル研修

本校には修学旅行をはじめ、グローバルな感性を磨くプログラムがたくさんあります（P.8参照）。多様な価値観にふれることで、「広い視野と自律心」が芽生えます。

学校行事

スポーツフェスタや乙女祭、英検まつりなどの学校行事には、みんな真剣に取り組みます。クラスが団結し、自然と「周りを思いやる共感力」が高まっています。

● 佼成女子の5つの実践



挨拶の実践



食前・食後の感謝の実践



校門出入り一礼の実践



整理整頓の実践



思いやりの実践



一人で勉強するのではなく、みんなで楽しみながらチャレンジする「英検まつり」は、お互いに刺激し合っています。（N.M. 高2）

Quality 2 探究学習

校成女子では、全コースの生徒が探究学習に取り組みます。生徒自身の問題意識に根ざした研究発表を通じて、人生に必要な「問題解決能力」を養成します。大学での学びや社会で生き抜く力につなげていきます。



ICT 教育

新時代教育である主体的で対話的な深い学び「アクティブラーニング」の実現に向けて、ICT教育に力を入れています。 ※生徒が活動する全エリアにWi-Fiを完備

ICT教育



1人1台のiPad

日々の連絡や課題の配信・提出はもちろん、学級閉鎖や休校の際にも学びを継続することができます。教育支援サービス「Classi」や、さまざまなアプリを活用しています。

電子黒板の導入

動きのあるコンテンツの表示やテキストをiPadに配信するなど、授業を効率的に。「板書を書き写して終わり」の「その先」へ進むことができます。

自ら問いを立て、未知の世界へ挑戦する



探究学習

「総合的な探究の時間」を使い、各自の興味関心に合わせて調査や論文作成を行います。
全学年、3学期に開催される「Presentation Day ～知の発展～」で研究成果を発表。
フィールドワークやゼミを取り入れるなど、段階的に、より深く課題研究を進めます。

※本校は、2014年にスーパーグローバルハイスクール（SGH）第1期指定校として文部科学省から指定を受けた後、全校をあげて探究学習を推進し、国内外で数々の賞を受賞してきました。その実績が評価され、2021年度に「SGHネットワーク校」に認定されました。

（学年やコースに合わせてステップアップ）

高1 探究学習入門

講義とグループワークを通じて、探究学習の基礎を学びます。なかでも地域の社会課題に関して生徒自身が現場で調査を行う「フィールドワークの日」を設けているのが特徴です。

高2 探究学習ゼミナール

留学コース・SGコース

海外フィールドワーク&ゼミ

タイやニュージーランドで現地調査を実施。国際的な社会課題を研究し、論文作成と研究発表を行います。



特進コース

課題研究ゼミ

「少人数ゼミナール」で各自の課題研究を進め、論文作成と研究発表を行います。



進学コース

Quest企業探究※

企業から与えられたミッションに取り組み、課題解決に向けグループで議論と発表を行います。

※教育と探求社が提供するプログラム



高3 探究学習の成果を大学受験に活用

研究活動を通じて知的関心が高まり、大学での学びにつなげたいと明確な目的意識をもって受験に挑戦します。

国内外での研究発表会で 佼成女子の生徒たちが次々に受賞!

SGH指定校による「全国高校生フォーラム」で最優秀となる「文部科学大臣賞」（2017年）を受賞し、シンガポールで行われた「グローバルリンク」で準優勝（2018年）に輝くなど、毎年「探究学習」に関連する大会において華々しい成果を上げています。

第1回 SGH 全国高校生フォーラム 優勝

Global Link Singapore 2018 準優勝



他の大会実績



私はタイのフィールドワークに参加しました。水道水をそのまま飲むことに対する認識が異なることが分かり、研究テーマを決めました。（A.O. 高3）

Quality 3 一生ものの英語力

英語は将来の選択肢を広げる有効なツールです。グローバル教育に力を注ぐ佼成女子には、授業以外でも英語に「楽しく浸かる」チャンスが豊富にあります。こうした環境のなか、実社会で役立つ「一生ものの英語力」と大学受験に強い「合格のための英語」を身につけます。



英検 まつり

年2回、学校をあげて「英検まつり」に取り組みます。朝の英単語チャレンジではiPadを活用して合格に必要な単語・熟語を短期集中で学習します。お互いに刺激し合うことで全体的な成績向上につながっています。英検1級、準1級、2級の取得率も上昇中。ここで身につけた単語・熟語力は、大学受験にも生かされます。

- 2023年度は準1級以上を45名が取得しています。
- 全国の私立中高一貫校の中で英検受験率 第1位！

2020年には、「米国大使賞」を受賞しました。「米国大使賞」とは、「英検受験率が極めて高い団体」に贈られる賞です。



豊かな英語学習環境

どのコースの生徒にも英語力を強化できる環境を用意しています。コミュニケーションスキルとしての英会話力（英語力）が自然と高まります。



英語教育

基本は授業！

1クラス3教員体制の授業

英語会話の授業では、1クラスを2分割し、2名のネイティブ教員とコーディネーターの日本人教員を配置した、1クラス3教員体制を取っています。生徒一人ひとりが実際に英語を「話し」て「聴く」ことのできる授業を実施。さまざまなアクティビティ（ゲーム、スピーチ、プレゼンテーションなど）を取り入れ、英語でのコミュニケーション能力を楽しく、確実に身につけていきます。習熟度に合わせ、きめ細かく指導するので安心です。

英語が得意科目に！

学びで高める自己肯定感

すべてのコースにおいて、英語を軸に学校をあげて学力の向上に取り組んでいます。中学校から本校で学んでいる内進生は、高い英語学習意識があり、高校から入ってくる生徒に影響を与え、クラス全体の成績が大きく伸びる傾向にあります。早い段階で苦手意識を克服し、英語を得意科目とすることで「やればできる」と、自信をもつことができ、学習に対する姿勢がどんどん前向きになっていきます。結果、他教科の成績向上へと広がります。

「グローバルの佼成」から世界へ羽ばたく

身につけた英語力を、より「使える英語」に——。
コースごとに体験できる海外研修プログラムを紹介します。



グローバル教育

<p>留学コース (SA) Study Abroad</p>	<p>●ニュージーランド 高校長期留学</p> <p>期間：高校1年1月～高校2年11月／約1年間</p> <p>コースまるごと1年間、ホームステイ。現地でフィールドワークも行います。</p>	<p>●オーストラリア シドニー大学研修</p> <p>期間：長期留学後～／約2週間</p> <p>NZ留学後、シドニー大学でキャンパスライフを体験。世界の課題をテーマにアカデミックな講義を受けます。</p>
<p>スーパーグローバルコース (SG) Super Global</p>	<p>●タイ タイ・フィールドワーク</p> <p>期間：高校2年7月～／約2週間</p> <p>自給自足の生活を送るカレン族の村でホームステイをします。異文化にふれ、価値観が揺さぶられます。</p>	<p>●イギリス ロンドン大学研修</p> <p>期間：高校3年4月～5月／約6週間</p> <p>ロンドン大学の教授から論文指導と特別講義を受け、各自の研究を英語論文にまとめます。</p>

海外研修プログラムの場所・内容・時期は変更になることがあります。

<p>特進コース (SH) Science & Humanities</p> <p>進学コース (SC) Sports & Culture</p>	<p>●イギリス 修学旅行 期間：高校2年7月～／6泊8日</p> <p>短期留学 (希望者) 期間：修学旅行後～8月／約1カ月</p> <p>修学旅行は観光だけでなく、2泊3日のホームステイで英会話や異文化交流の楽しさを体験します。希望者はそのまま短期留学に参加し、現地の語学学校で世界各国からの留学生と共に学びます。</p>
---	--



修学旅行のホームステイでは伝えたいことが英語で言えずに悔しかったので、これから頑張って勉強したいと思います！（S.T. 高2）

高校コース紹介

高校は、留学/スーパーグローバル/特進/進学 の4コース編成です。
多彩なカリキュラムでそれぞれの夢や目標の実現をサポートします。
卒業後の進路を見据え、受験時に選択してください。



留学コース (SA)

圧倒的な英語力と、世界で活躍できる人間力を身につけるコースです。高校1年生の1月から2年生の12月までの1年間、コースまるごとニュージーランドの提携校に留学します。



(3年間の流れ)

1 留学に備えた特別対策プログラム

●1年生4月～12月

英語力を段階的に、かつ確実に向上させるシステムを導入。外国人教師による日常会話とリスニング力の強化、現地校の授業対策として英語でプレゼンテーションやディスカッションを行い、留学に向けて一つひとつ準備をしていきます。



2 安心・安全な留学

●1年生1月～2年生12月

ホームステイをしながら通う現地校では数学や国語、歴史など現地の生徒たちと同じ授業のほか、ESOL(イーソル)という留学生のための英語の授業が必修科目。クラブ活動や課外活動にも参加します。本校スタッフが4回にわたって現地訪問するほか、常駐スタッフ(日本人アドバイザー)が24時間体制で日々の生活をサポート。「安心・安全な留学」を実現します。

3 留学後の手厚い受験対策

●2年生1月～3年生3月

留学で「勉強が1年遅れてしまうかも」という心配は無用。帰国後は個人面談を行い、抜けていた日本の学習も受験科目を中心に徹底フォロー。さらに大学受験に効果的な特別編成授業プログラムや学習合宿を実施し、それぞれの進路実現を支援します。





スーパーグローバル コース (SG)

探究力と英語力を高め、生き生きと学びながら国際感覚を磨くコースです。国内外の文化を見る目を養い、世界の平和に貢献できる、知的に成熟した個人をめざします。



SGコースで身につく3つの力

■ 探究力

SG生は全力で研究を行います。タイでフィールドワーク（インタビューや観察等による現地調査）を行い、探究すべき問いを発見します。調査・考察・研究発表を重ねたあと、ロンドン大学教授の指導により英語論文を作成します。知的な体験の連続です。



■ 英語力

高3でのロンドン大学研修に備え、高2でIELTS5.5以上をめざして勉強します。英語のプレゼンテーションやライティングを訓練し、英語力を徹底的に強化。課題研究と英語学習の成果によって、世界で活躍できる女性へと成長します。



■ 確かな学力

カリキュラムの基本は、特進コースと一緒にです。文系生徒も理系科目を受講し、国公立大学の一般受験の入試パターンにも対応。原則、放課後の講習を受講します。部活動との両立に励む生徒もいます。



SGコースの国際文化学習

日々の授業のなかで、国内外の文化を理解するためのアクティブな学びを展開しています。

- 高大連携授業 大学教授や大学生との高大連携ワークショップ授業を実施。視野がぐんと広がります。
- 専門家による特別授業 研究者・翻訳家・海外にルーツをもつ人々・ビジネスパーソンなど各界から講師をお招きします。
- 留学生との交流 世界各国からの留学生と英語で討論を行い、国際的な課題を考察します。
- 校外学習 NPO/NGO、図書館、博物館、エスニック料理店などを訪れ、ネットでは得られない教養を体得します。

特進コース (SH)

ほとんどの入試パターンに対応したカリキュラムとハイレベルな授業・講習で国公立大学・難関私立大学への合格をめざすクラスです。「受験は団体戦」を合言葉に、学力を最大限まで高めます。



■ 国公立大も私立大も!

難関大学合格をめざす特進コースでは、ほとんどの入試パターンに対応したカリキュラムで、私立大学はもちろん国公立大学の受験にも対応しています。とくに、数学では習熟度別で授業を行い、上位クラスは長期休業中にも教科書を先取りして受験に備えます。

■ 受験専門スタッフが指導

放課後や長期休業中は、受験専門スタッフによる校内予備校「講習室」を実施します。授業とリンクした内容で、大学受験に対応した総合的かつハイレベルな学力を獲得。学校側が生徒の成長を一貫して見守るので、予備校や塾に通うことなく、大学受験に立ち向かえます。

■ 早い段階で具体的な目標を

1年次から各大学や学部について学習し、進路適性検査や職業研究をとおして、自分の進路について具体的に目標を設けることができます。一人ひとりの状況をふまえ、夢や目標の実現のために手厚い進路指導を行います。

■ キャリアデザイン

高校2年生の特進コースと進学コースの学校設定科目に「キャリアデザイン」を設定しています。主体的に自分の進路を創造していくための授業です。現在、4校の大学と「高大連携」を行い、大学の授業や出張授業を受講することで、生徒が主体となって自らのキャリア形成を構想していきます。



進学コース (SC)



大学受験に向けた効率的なカリキュラムで、多様な進路を可能にするコース。指定校推薦や総合型選抜入試で大学進学する生徒も多く、部活動や生徒会活動にも思いっきり打ち込めます。



基礎学力の向上

多様な進路に対応するため英・国・数の主要3教科に重きを置いたカリキュラムを組んでいます。1年次は基礎学力を固め、2年次からは文系・理系に分かれて選択授業を実施。個々の習熟度に合わせて、無理なく効率的に大学進学のための準備ができます。

目標に応じて力を伸ばす

自分の適性を見極め、目標を絞って学習を進めます。進学コースは「食物」や「保育」、「情報の科学」など、選択科目を他コースよりも多く設定しています。希望の進路と受験科目に応じて柔軟に時間割を組み立てられます。

豊富な指定校推薦枠

本校の豊富な指定校推薦枠は、高校3年生在籍数の約3倍！一部の大学を除き、進学コースの生徒に指定校推薦の優先権があります。また、進学コースでは卒業までに英検2級の取得をめざします。英検が推薦入学の大きな武器になっています。

部活動にも打ち込める最高の環境

校成女子では、広い敷地を生かし、各クラブ専用の練習場所を確保。充実した環境で部活動に打ち込むことができます。勉強だけでなく、部活動や委員会活動、行事やボランティアなど、いましかできないことに情熱を傾け、最高の仲間と青春を謳歌できるのも進学コースの魅力です。





「みんなと一緒に頑張れた」「佼成女子だから合格できた」——受験を終えた高校3年生から、毎年届く声です。学習合宿や夜8時半まで開かれる自習室など、仲間と励まし合いながら、教師も一丸となって勉強に集中できる体制を整えています。



● 結果に直結！学校完結型の受験サポート体制

1 「校内予備校」にすべてお任せ

大学受験専門のプロ講師を招いて行われている「校内予備校」には、受験に必要なすべての科目がそろっています。また、大学受験専門スタッフ（フェロー）が常駐し、成績管理や進路相談を行うので受験勉強が学校内で完結できます。費用は、大手予備校の半額程度。塾への移動時間も省け、**時間もお金も節約してハイレベルな講義が受けられます。**



2 「力強い味方」OGによるチューター制度

現役大学生である本校OGが毎年30名ほど在籍し、「校内予備校」のサポートを行っています。自身の体験をもとに、模擬グループ面接をするなど、**憧れの大学に通う先輩が伴走してくれること**で、モチベーションも最大限に高まります。中学生の「自習室」にも常駐しており、授業や大学生活のことなど何でも質問できる頼もしい存在です。



3 受験に役立つ「英検まつり」

大学入試改革以降、英語外部検定利用入試を実施する大学がさらに増加しています。本校では学校をあげて「英検まつり」に取り組み（P.7参照）、「聞く・話す・読む・書く」の4技能を徹底強化。**英検の取得が一般入試、総合型選抜入試や学校推薦型選抜入試の際にも有利**に働き、進学実績につながっています。



4 「総合型選抜入試対策」も万全！

昨今の大学受験は、単なる知識の暗記ではなく、思考力・判断力・表現力も評価の対象です。本校では、総合型選抜・学校推薦型選抜をはじめとする多様な入試方式に対応できるよう「対策講座」を設置。**志望理由書作成や小論文の添削、面接指導まで手厚くフォロー**します。昨年度は、90%以上の生徒が志望進路を達成しました！



進学実績

大学合格実績



高大連携・
指定校推薦



1 2024年春 難関大学合格実績

	国公立大	早慶上理	GMARCH	三大女子大	海外大
合格者数	11	22	26	18	5

2 在籍数の3倍の枠がある 指定校推薦制度

(優先：進学コース)

本校は毎年100の大学から約580名分の指定校推薦を受けています。この数字は、高校3年生の在籍者数の約3倍。指定校推薦は特別指定校枠を除き、進学コースの生徒に優先権があります。

3 特別指定校推薦 (対象：留学コース・SGコース・特進コース)

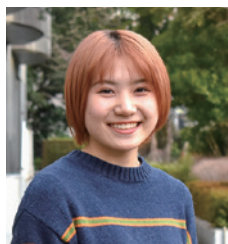
上智大学 法学部 外国語学部	青山学院大学 地球社会共生学部 法学部	立教大学 文学部 経営学部	中央大学 文学部 経済学部 商学部 国際情報学部	法政大学 法学部 経済学部 グローバル教養学部
学習院大学 国際社会科学部	津田塾大学 学芸学部	東京女子大学 現代教養学部	東洋大学 経営学部	立命館アジア太平洋大学 アジア太平洋学部 サステイナビリティ観光学部

4 2024年春 合格実績

東京外国語大学	1名	早稲田大学	1名	津田塾大学	5名
埼玉大学	1名	慶應義塾大学	4名	東京女子大学	4名
静岡大学	1名	上智大学	15名	日本女子大学	9名
長崎大学	1名	東京理科大学	2名	関西学院大学	1名
会津大学	1名	学習院大学	1名	立命館大学	1名
高崎経済大学	1名	明治大学	1名	岩手医科大学 医学部	1名
長野大学	1名	青山学院大学	4名	The University of Manchester	1名
山梨県立大学	1名	立教大学	7名	The University of Exeter	1名
神戸市外国語大学	1名	中央大学	9名	The University of Western Australia	1名
叡啓大学	1名	法政大学	4名	University of Sussex	2名
川崎市立看護大学	1名				

ほか多数合格

卒業生インタビュー



友だちと切磋琢磨して
乗り越えた大学受験

沖野 真尋

特進コース（理系）卒業
北里大学 海洋生命科学部 海洋生命科学科

学習面だけでなく、人間力を高めることができた佼成女子での3年間。受験本番は一人の戦いですが、それまでは友だちと切磋琢磨しました。トップレベル講習に入るために模試で競い、分からない問題を教え合いました。その友だちは、いまもかけがえのない存在です。一生の友だちができたと同時に、受験への意識が高まり、忍耐力がついたと思います。



先輩や先生方が親身に
相談に乗ってくれる

森 さやか

進学コース（文系）卒業
立教大学 経営学部 経営学科

佼成女子では高校3年間、勉強と部活動の両立に励みました。学校生活のほとんどが新型コロナウイルスの影響で制約されてしまいましたが、アットホームな環境で先生方が親身になって私たちと向き合ってください、充実した学生生活を送ることができました。また進路選択では、先輩の支援や先生の個別指導のおかげで安心して進路決定ができました。

部活動紹介



部活動



実績

多くの生徒が勉強と部活動を両立しています。

仲間と共に目標に向かって努力する——この経験は、一生の宝物。

学年の枠を超えた縦のつながりのなかで人間力やコミュニケーション能力を培います。



ハンドボール部

インターハイ
出場 17回
優勝 4回



バスケットボール部

2020年
全国大会
出場



ソフトボール部



バレーボール部

関東私学大会
4年連続
出場



サッカー部



ソフトテニス部



バドミントン部

部活動一覧

体育部

- ハンドボール
- ソフトテニス
- バトン
- バスケットボール
- ソフトボール
- 水泳
- バレーボール
- ダンス
- 陸上競技
- サッカー
- バドミントン
- 剣道

文化部

- 吹奏楽
- 茶道
- 書道
- 合唱
- 写真
- 美術
- 軽音楽

同好会

- 漫画研究
- フランス語
- 英語
- お菓子・文芸
- ボランティア
- 卓球



年間行事



年間行事

「スポーツフェスタ（体育祭）」「乙女祭（文化祭）」「Presentation Day ～知の発展～」が校成女子の三大行事。学校全体がひとつになり、みんなで盛り上がります！

「仲間がいるから頑張れる」と、互いの力を伸ばし合う切磋琢磨する場になっています。



始業式／入学式



スポーツフェスタ



スポーツフェスタ



新入生歓迎会



ニュージーランド留学



乙女祭



イギリス修学旅行



英検まつり



Presentation



タイ・フィールドワーク



卒業式



卒業式

- 4月 入学式／始業式
新入生歓迎会
宿泊研修(高1)
保護者会
- 5月 イギリス ロンドン大学研修(高3SG)
スポーツフェスタ
- 6月 英検まつり(初夏の陣)
- 7月 期末試験
タイ・フィールドワーク(高2SG)
イギリス修学旅行・短期留学(高2)
終業式
- 8月 夏期講習
- 9月 始業式
創立記念日
- 10月 英検まつり(秋の陣)
乙女祭(文化祭)
- 11月 保護者会
- 12月 期末試験
留学コース帰国発表会
終業式
冬期講習
- 1月 始業式
ニュージーランド修学旅行・中期留学(中3)
- 2月 中学・高校入学試験
保護者会
- 3月 学年末試験
Presentation Day
卒業式／終業式
春期講習



生徒の1日



制服コレクション

Daily Schedule & School Uniform

Message from the Principal

強い想いと明るい笑顔には 世界を彩る力が宿る

校成学園の校訓は「行学二道」。知と情のバランスを重んじ、「体験」と「学問」の双方に力を注ぐことで「平和社会の繁栄に貢献できる人間」に成長するという理念を長きにわたり実践してきました。

こうした伝統を踏まえ、私は校長就任以来、「強い想いと明るい笑顔には人を惹きつけ世界を彩る力が宿る」という志のもと、笑顔あふれる学校創りに努めて参りました。笑顔の生徒は様々な活動を楽しみ、成長し、主体性を育み、そこに円満な人間関係が構築されます。今後世界がますますグローバル化していく中、強い想いを持ち明るい笑顔を添えた言葉で語ることで他者と心を通わせ、大きな協働を生み出す奇跡の力が生まれると信じています。

女性が社会の主役となって強くしなやかに生きていく時代、校成学園女子は、あふれる笑顔に優れた知性を備え、豊かな人生の礎を築く大切な場所でありたいと願っています。



校成学園女子中学高等学校 学校長

榎並 紳吉

Nobuyoshi Enami

説明会日程

■高校説明会 (土日)

7月28日(日) 14:30～15:30
 9月28日(土) 14:30～15:30
 10月26日(土) 14:30～15:30
 11月23日(祝) 14:30～15:30
 11月30日(土) 14:30～15:30

■学校見学会

8月 3日(土) 9:00/10:00/11:00
 8月 4日(日) 9:00/10:00/11:00
 12月21日(土) 午後(帰国発表会后)
 3月22日(土) 13:00/14:00/15:00

■夜の入試個別相談会

11月26日(火) 16:00～19:00
 11月28日(木) 16:00～19:00
 12月 2日(月) 16:00～19:00
 12月 4日(水) 16:00～19:00

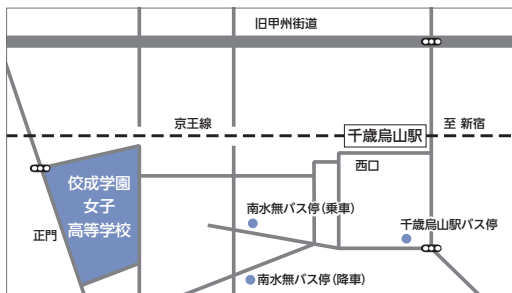
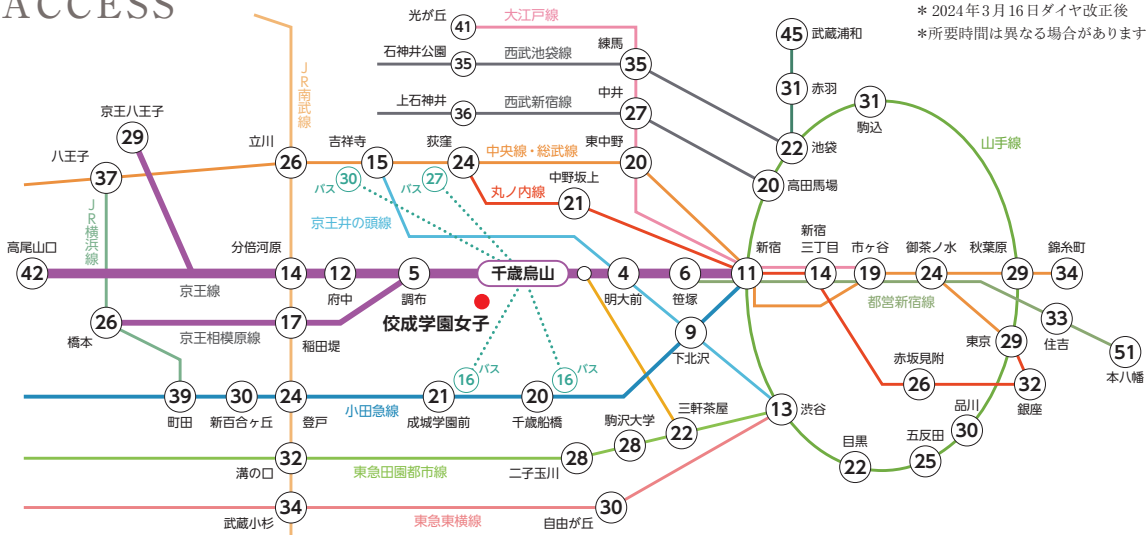
■公開行事・体験イベント

スポーツフェスタ 5月15日(水)
 高校受験生対象 オープンスクール 8月24日(土) 10:00～12:00
 乙女祭 10月19・20日(土・日)
 Presentation Day ～知の発展～ 3月13日(木)



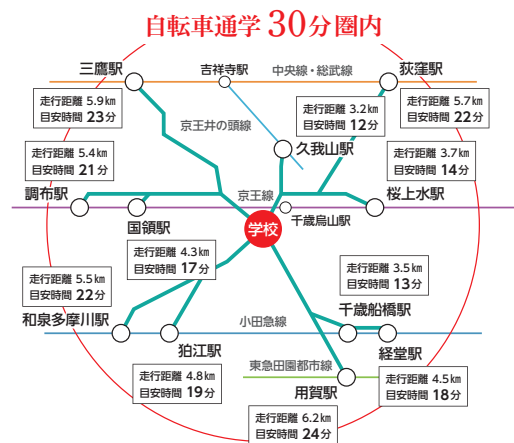
※日程は変更する場合があります。必ずHPでご確認ください

ACCESS



新宿駅から教室まで最短 20分

- 京王線「千歳鳥山」駅下車 徒歩 5分
 - 小田急線「千歳船橋」駅より、京王バス 15分「南水無」下車 徒歩 3分
 - 小田急線「成城学園前」駅より、小田急バス 20分「千歳鳥山駅」下車 徒歩 5分
- ※掲載の所要時間は時間帯により異なります



佼成学園女子高等学校

〒157-0064 東京都世田谷区給田 2-1-1 TEL:03-3300-2351 (代表) FAX:03-3309-0617
 入試情報や学園生活などの最新情報はホームページをご覧ください。

<https://www.girls.kosei.ac.jp/>

掲載のカリキュラムや方針は、文部科学省通達および社会情勢の変化により、変更する場合があります。

